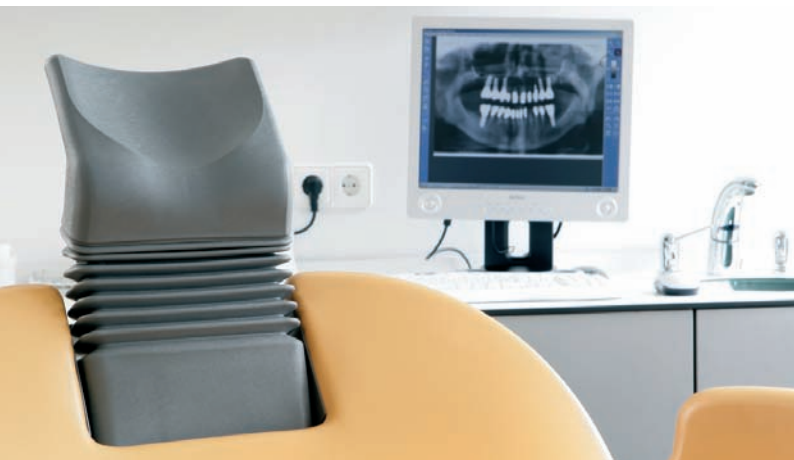
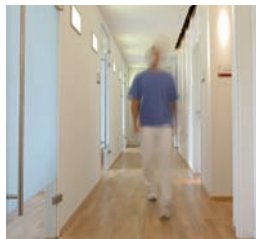


Zahnarztpraxis | **Dr. med. dent. Matthias Wolfgarten**

Implantologie und Parodontologie
Ästhetische Zahnheilkunde

PARTNERSCHAFT ZUM ERFOLG

Drei Gewinner: Sie, Ihre Patienten und Wir.

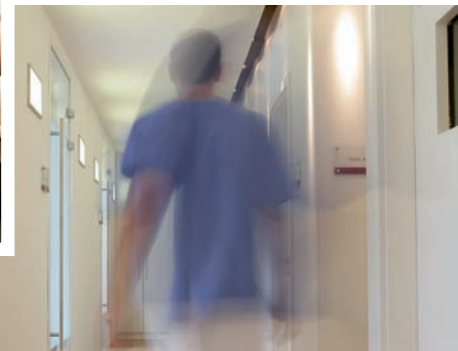


SIE, LIEBE KOLLEGEN,

wissen, wie schwierig es heute geworden ist, unseren Patienten in allen Bereichen der modernen Zahnmedizin eine optimale Behandlung zu bieten. Viele unserer Tätigkeiten erfordern einen hohen zeitlichen, personellen, finanziellen und nicht zuletzt fortbildungsintensiven Aufwand, um den gewachsenen Patientenansprüchen gerecht zu werden.

Im besonderen Maße trifft das auf die Implantologie zu. Auch wenn es den Anschein hat, die Implantologie gehöre heute zu den routinemäßig erbrachten Leistungen in einer Zahnarztpraxis, sieht die Realität oft anders aus. Neben hoher fachlicher Kompetenz und Erfahrung müssen ausgebildete Fachkräfte und wartungsintensives Instrumentarium vorhanden sein und Strukturen in der Praxis geschaffen werden, die sich in der Regel erst nach langer Zeit rentieren.

Ein anderer Weg ist, sich auf seine Kernkompetenzen, für die man gut ausgebildet ist und die sich bewährt haben, zu konzentrieren und die Patientenzufriedenheit zu sichern, indem man sie an einen Spezialisten überweist. Unser Vorschlag ist, diesen Weg mit Ihnen und Ihren Patienten gemeinsam zu gehen.

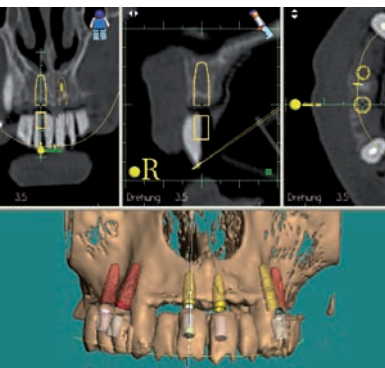


IHRE PATIENTEN

werden erkennen, dass Sie nur ihr Bestes im Sinn haben, wenn Sie sie zu einem Spezialisten mit großer implantologischer Erfahrung überweisen.

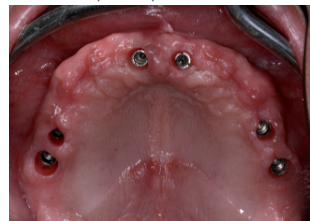
Wir bieten Ihren Patienten ein Spektrum von ästhetisch und prothetisch korrekt inserierten Implantaten mit lateralem und vertikalem Sinuslift so wie autologe Knochenblocktransplantationen und Bonesplittingverfahren. Neben umfangreicher Knochenchirurgie gehört zu unserem Behandlungsspektrum die Wiederherstellung der „roten Ästhetik“ durch Weichgewebsaugmentationen und Weichgewebsmanagement.

Modernste Ausstattung und innovative Verfahren in der Membrantechnik und bei den GBR-Verfahren bieten höchstmögliche Sicherheit für Ihre Patienten. Nach dem Prinzip des Backward Planning arbeiten wir mit computerunterstützter 3D-Implantatplanung um die errechneten Planungswerte in eine chirurgische Implantatbohrschablone zu übertragen. Auf Wunsch werden die Behandlungen auch in Sedierung oder Narkose durchgeführt, damit Ihre Patienten eine schonende, schmerzarme Behandlung erhalten.

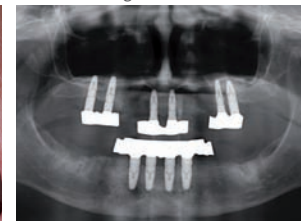


↑ Chirurgische Implantatbohrschablone
← med3D-Planung

Korrekte Implantatposition



Abschlussröntgenbild



WIR, DAS TEAM DR. MATTHIAS WOLFGARTEN,

bieten Ihnen ein partnerschaftliches Modell der Patientenbehandlung an. Wir übernehmen für Sie die Planung und Durchführung aller chirurgischen Maßnahmen. Des Weiteren leisten wir Unterstützung bei der prothetischen Planung, der Patientenaufklärung und bei Ihrem Schriftverkehr mit Versicherungsträgern und Beihilfestellen. Gerne sind wir bereit auch unterstützend bei der Erstellung von Kostenplänen für implantologische Behandlungen tätig zu sein.

Wir wollen nicht Ihre Patienten abwerben, sondern sind nur bei den Fällen partnerschaftlich für Sie tätig, die Sie in Ihrer Praxis nicht lösen können. Deshalb garantieren wir Ihnen, dass die Patienten nach Abschluss der chirurgischen Behandlung an Sie zurück überwiesen werden. Nur wenn es ausdrücklich von Ihnen gewünscht wird, übernehmen wir auch die prothetische Behandlung und Nachsorge. Auf diese Weise haben Ihre Patienten immer das Gefühl in guten Händen zu sein und wissen, dass Sie auch weiterhin ihr Zahnarzt sein werden.



DR. MED. DENT.
**MATTHIAS
WOLFGARTEN**

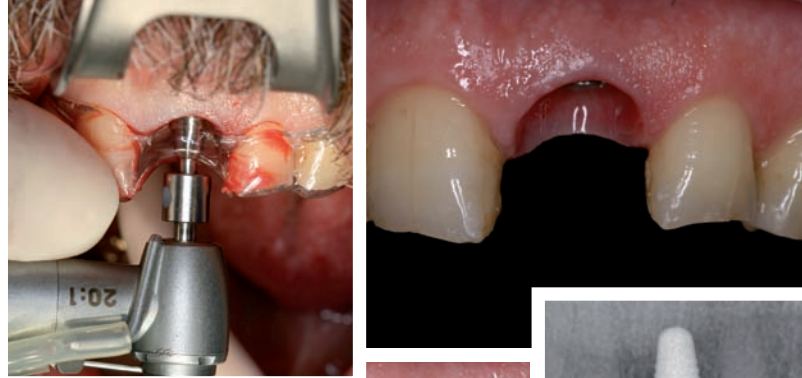
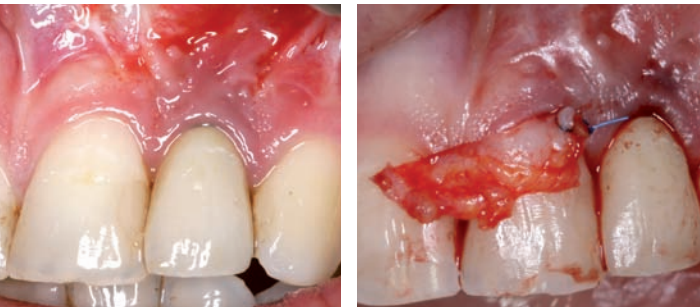
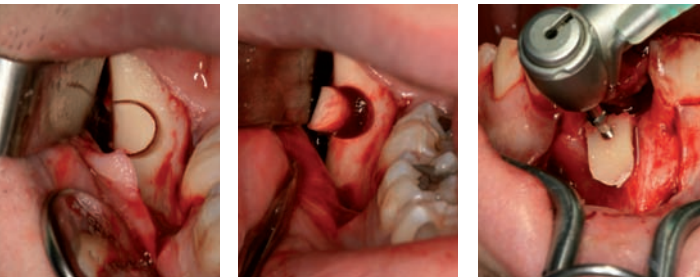
Tätigkeitsschwerpunkt **Implantologie (BDIZ) // Parodontologie // Ästhetische Zahnheilkunde (DGÄZ)**

1996 Staatsexamen Universität Heidelberg // Auslandsaufenthalt im Rahmen des Entwicklungshilfeprogramms des Deutschen Akademischen Ausstauschdienstes in einer Zahnklinik auf den Cook Islands (Südpazifik) // Promotion in der Kieferchirurgischen Abteilung der Kopfklinik in Heidelberg // Thema: „Gleichzeitige Verbreiterung des zahnlosen Alveolarkamms und der Attached Gingiva mit einem subepithelialen Bindegewebetransplantat“

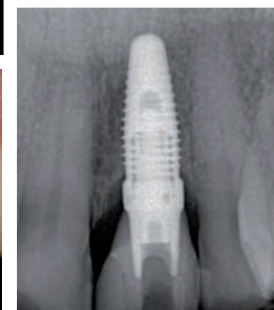
1997 Assistenz-Zahnarzt in der DGI-Fortbildungspraxis „Die Zahnärzte“ in Konstanz am Bodensee

2000 Gründung der Gemeinschaftspraxis Dr. Wolfgarten und Dr. Heckenberger in Altbach a. N. // Strukturierte Fortbildung (Curriculum) Implantologie am ZFZ Stuttgart // Erlangung Tätigkeitsschwerpunkt Implantologie BDIZ nach Konsensuskonferenz // Strukturierte Fortbildung (Curriculum) Parodontologie am IPI München // Erlangung Tätigkeitsschwerpunkt Parodontologie // Strukturierte Fortbildung (Curriculum) Ästhetische Zahnheilkunde bei der DGÄZ // Erlangung Tätigkeitsschwerpunkt Ästhetische Zahnheilkunde DGÄZ

2004 Verlegung der Praxis Dr. Wolfgarten nach Fellbach // Überweiserpraxis für Implantologie, Parodontologie und Ästhetik // Referententätigkeit im Fachbereich Implantologie // OP-Partnerschaften und Live-OPs in Partnerpraxen



→ Einzelzahnimplantat



DAS PARTNERSCHAFTSMODELL IMPLANTOLOGIE

bietet allen beteiligten Partnern Vorteile: Ihnen, Ihren Patienten und uns.

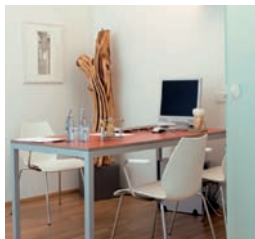
Ihre Patienten erhalten die bestmögliche Behandlung durch Spezialisten, die sich kontinuierlich auf ihrem Gebiet weiterbilden. Es findet eine sehr enge und persönliche Betreuung der Patienten durch Sie als behandelnder Zahnarzt und durch uns als Partner für Implantologie statt. So werden Rahmenbedingungen geschaffen, die von den Patienten geschätzt werden und zu einem positiven Behandlungsergebnis beitragen. Gerade die individuelle Betreuung und Beratung veranlasst heutzutage die Patienten umfangreiche Behandlungen durchführen zu lassen. Erweitern Sie Ihr prothetisches Behandlungsspektrum auf der Grundlage einer sicheren Diagnostik und chirurgischen Planung. Diesen Vorteil sollten Sie gemeinsam mit uns nutzen mit dem Ziel, dass Ihre Patienten zufrieden sind.

Nehmen Sie sich die Zeit, mit uns ganz unverbindlich über eine Zusammenarbeit zu reden.



Zahnarztpraxis | **Dr. med. dent. Matthias Wolfgarten**

Implantologie und Parodontologie
Ästhetische Zahnheilkunde



Hirschstraße 10 [Rathaus Carrée]
70734 Fellbach . T 0711. 51 04 904
info@zahnarztpraxis-wolfgarten.de
www.zahnarztpraxis-wolfgarten.de